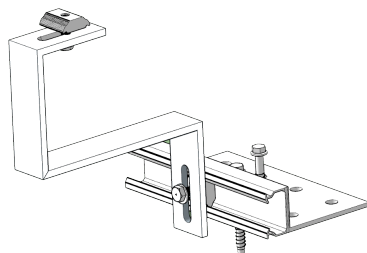


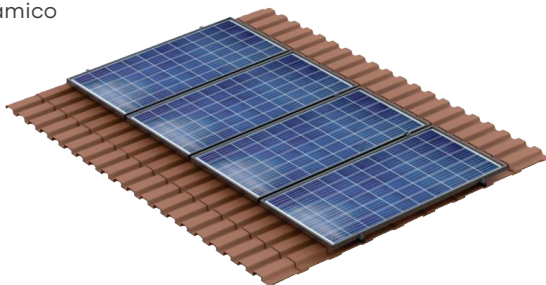
# TELHADO CERÂMICO - HOOK ANZOL

Manual Montagem



## Aplicações

- Telhado cerâmico



## Ferramentas

- Parafusadeira/furadeira.
- Chave de boca/soquete 13mm.
- Chave de boca/soquete 11mm.



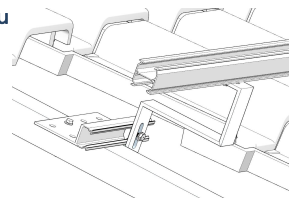
## Cuidados e Garantia

- Sua proteção é a parte mais importante na instalação! Use E.P.I.!
- Todo produto GDFix tem garantia de 10 anos. A mesma será assegurada em estruturas executadas conforme as indicações presentes no manual de montagem.



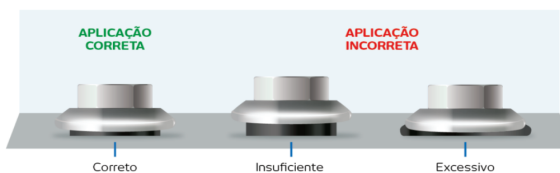
## Componentes

- Perfil Alumínio H Premium 2,40m ou
- Perfil Alumínio H Economy 2,25m
- Emenda H
- Grampo Final 35/40mm
- Grampo Intermediário
- Suporte de Fixação Gancho Hook Anzol



## Torque Indicado aos Parafusos:

PARAFUSO	TORQUE
M8	8,5 Nm
M10	10,5 Nm
AUTOBROCANTE	Conforme imagem abaixo



Observar condições da arruela de EPDM do parafuso autobrocante

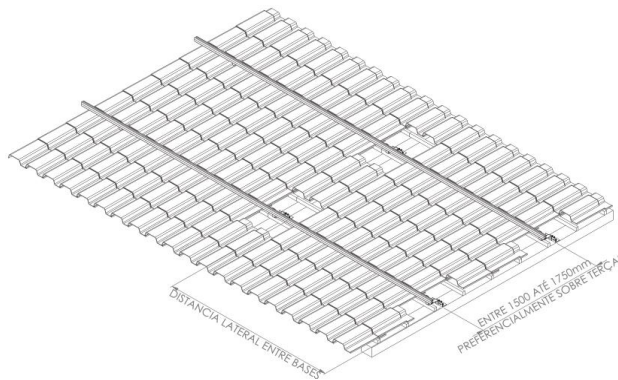
\*Atende para a escala de torque em sua parafusadeira. Os calores de torque deverão ser observados de acordo com cada equipamento de trabalho. Os valores de torque máximo poderão variar de acordo com cada fabricante de parafusadeira.

## PASSO A PASSO

### 1 - POSICIONAMENTO NO TELHADO

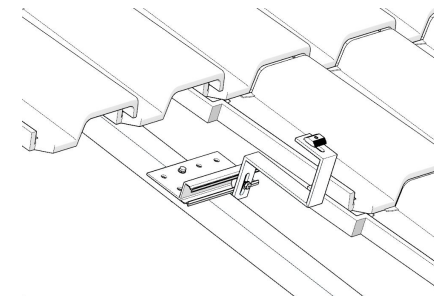
Posicionar as bases conforme as dimensões.

Utilizando o perfil H Premium, as bases poderão ter um espaçamento de até 2,0m entre elas.  
Utilizando o perfil H Economy, as bases poderão ter um espaçamento de até 1,60m entre elas.



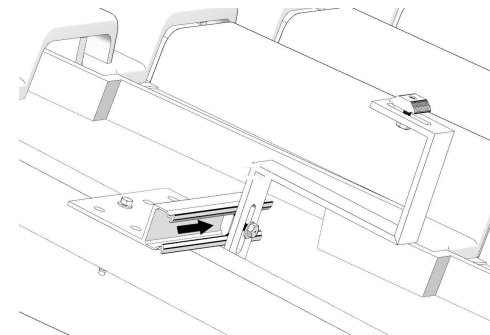
## FIXAÇÃO DA BASE SOB O TELHADO

A fixação na estrutura de madeira deverá ser feita com os parafusos M6 que acompanham o suporte.



### 2 - FIXAÇÃO DOS SUPORTES JUNTO AS BASES

O suporte pode ser ajustado lateralmente através do trilho da base.



### 3 - POSICIONAMENTO MODULOS E APERTO DAS PRESILHAS

Aperto das presilhas deve respeitar o limite de torque dos parafusos

